

SCHEMI DI COLLEGAMENTO 80LS-165LS

Schemi di collegamento per mototamburi con cavo 80LS - 165LS ELB - solo voltaggio singolo

Numerazione fili per direzione di rotazione oraria

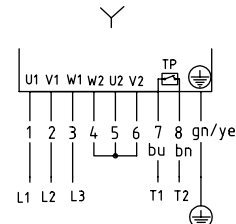
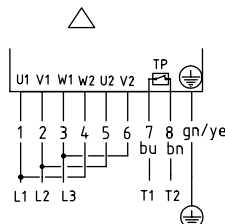
TP - Contatto termico T1 e T2

ELB - Freno elettromagnetico B1 e B2

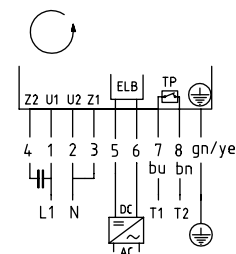
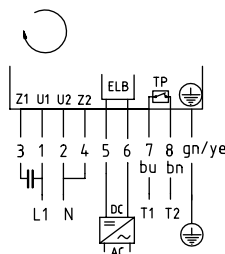
Codice del colore

- gn - verde
- ye - giallo
- bu - blu
- bn - marrone

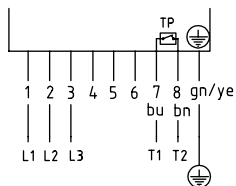
Motore trifase doppio voltaggio con TP



Motore monofase con TP e ELB opzionale

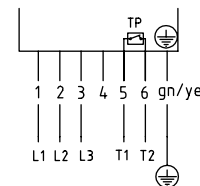


Motore trifase singolo voltaggio con TP e 9 fili



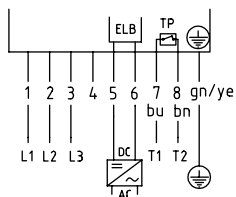
Filo 6 non usato

Motore trifase singolo voltaggio con TP e 7 fili



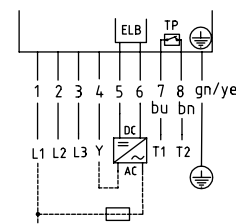
Filo 6 non usato

Motore trifase singolo voltaggio con TP e ELB



Filo 4 non usato

Motore trifase singolo voltaggio con TP e ELB



Usare il filo 4 solo per ELB interno