

SCHEMI DI COLLEGAMENTO 80LP-113LP

Schemi di collegamento per mototamburi con cavo 80LP - 113LP

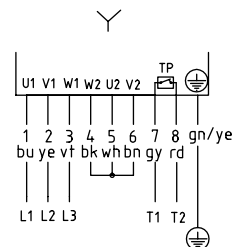
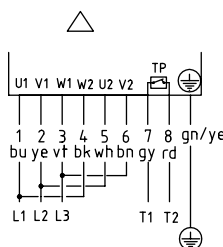
Colori o numerazione fili per direzione di rotazione oraria standard (numerazione fili per cavo schermato).

TP - Contatto termico T1 & T2

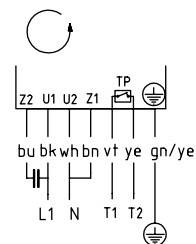
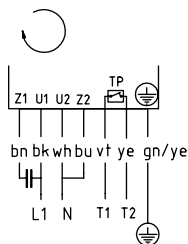
Codice del colore

gn - verde
 ye - giallo
 bu - blu
 bn - marrone
 vt - viola
 bk - nero
 wh - bianco
 rd - rosso
 gy - grigio

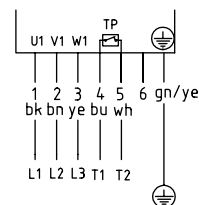
Motore trifase doppio voltaggio con TP



Motore monofase con TP



Motore trifase singolo voltaggio con TP e 6 fili



Filo 6 non usato

SCHEMI DI COLLEGAMENTO 80LS-165LS

Schemi di collegamento per mototamburi con cavo 80LS - 165LS ELB - solo voltaggio singolo

Numerazione fili per direzione di rotazione oraria

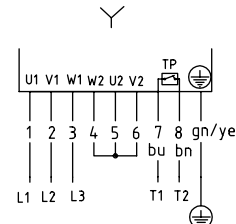
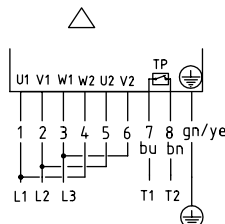
TP - Contatto termico T1 e T2

ELB - Freno elettromagnetico B1 e B2

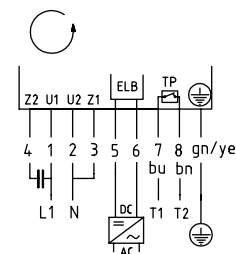
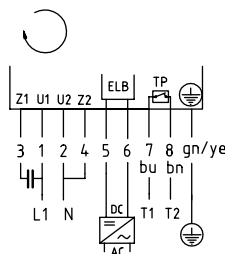
Codice del colore

- gn - verde
- ye - giallo
- bu - blu
- bn - marrone

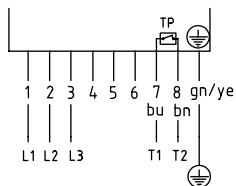
Motore trifase doppio voltaggio con TP



Motore monofase con TP e ELB opzionale

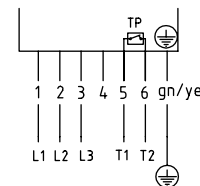


Motore trifase singolo voltaggio con TP e 9 fili



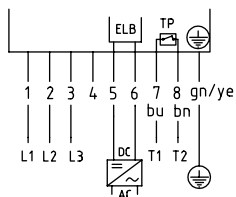
Filo 6 non usato

Motore trifase singolo voltaggio con TP e 7 fili



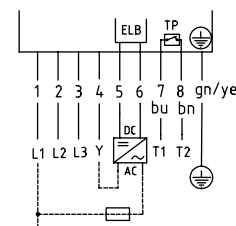
Filo 6 non usato

Motore trifase singolo voltaggio con TP e ELB



Filo 4 non usato

Motore trifase singolo voltaggio con TP e ELB



Usare il filo 4 solo per ELB interno

SCHEMI DI COLLEGAMENTO 113LS

Schema di collegamento per mototamburi 113LP con morsetti a molla tipo WAGO (ELB solo con voltaggio singolo)

Lettere tra parentesi per riduttore a 2 stadi
direzione di rotazione oraria

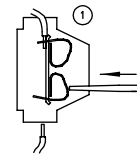
TP - Contatto termico T1 e T2

ELB - Freno elettromagnetico B1 e B2

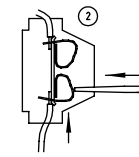
Codice del colore

RD - rosso
BN - marrone
BK - nero
GY - grigio
BU - blu
VT - viola
WH - bianco

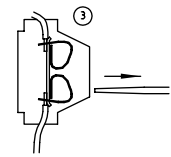
Istruzioni di montaggio



Premere la molla

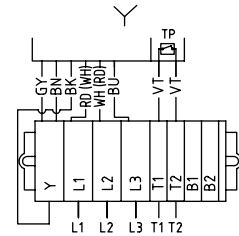
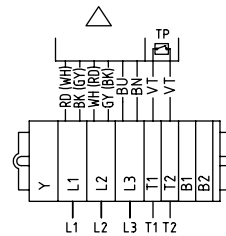


Inserire il cavo

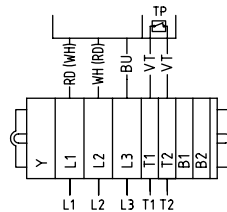


Rilasciare la molla

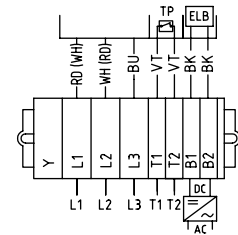
Motore trifase
doppio
voltaggio
con TP



Motore trifase
singolo
voltaggio
con TP



Motore trifase
singolo
voltaggio
con TP e ELB



SCHEMI DI COLLEGAMENTO 138LS - 220H

Schemi di collegamento per mototamburi con morsetti a molla tipo WAGO 138LS - 220H (138LS - ELB solo con singolo voltaggio)

Lettere tra parentesi per riduttore a 2 stadi direzione di rotazione oraria

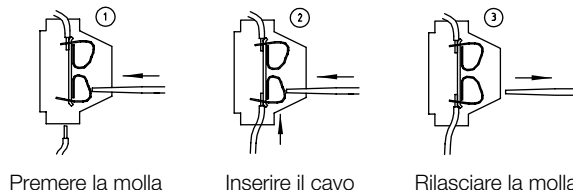
TP - Contatto termico T1 e T2

ELB - Freno elettromagnetico B1 e B2

Codice del colore

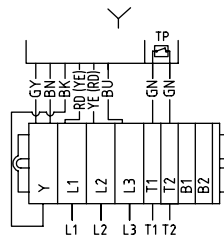
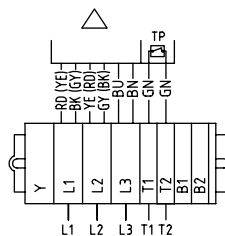
- RD - rosso
- YE - giallo
- BK - nero
- GY - grigio
- BU - blu
- GN - verde
- WH - bianco
- BN - marrone

Istruzioni di montaggio

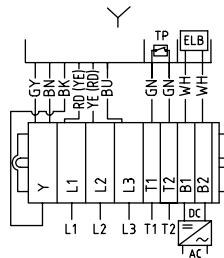
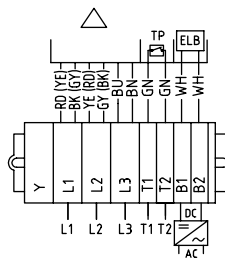


Premere la molla Inserire il cavo Rilasciare la molla

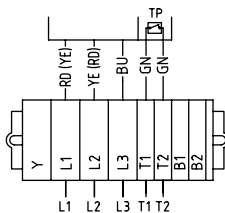
Motore trifase doppio voltaggio con TP



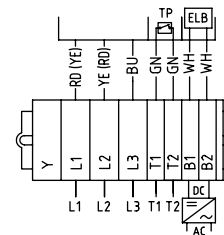
Motore trifase doppio voltaggio con TP e ELB



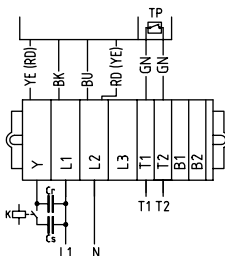
Motore trifase singolo voltaggio con TP



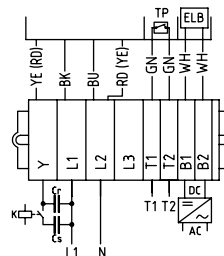
Motore trifase singolo voltaggio con TP e ELB



Motore monofase con TP



Motore monofase con TP e ELB



Cr - condensatore di marcia
Cs - condensatore di avvio

Cr - condensatore di marcia
Cs - condensatore di avvio

SCHEMI DI COLLEGAMENTO 220M - 220H

Schemi di collegamento per mototamburi con cavo 220M - 220H

Numerazione fili per direzione di rotazione oraria

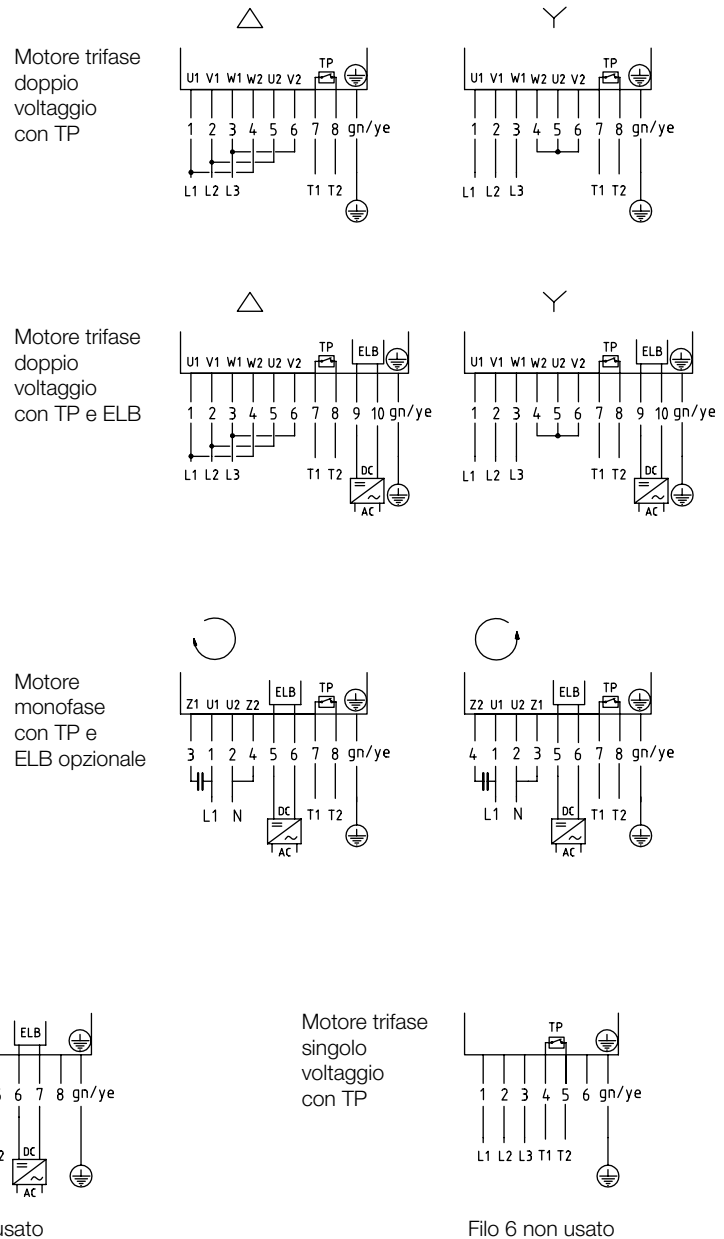
TP - Contatto termico T1 e T2

ELB - Freno elettromagnetico

Codice del colore

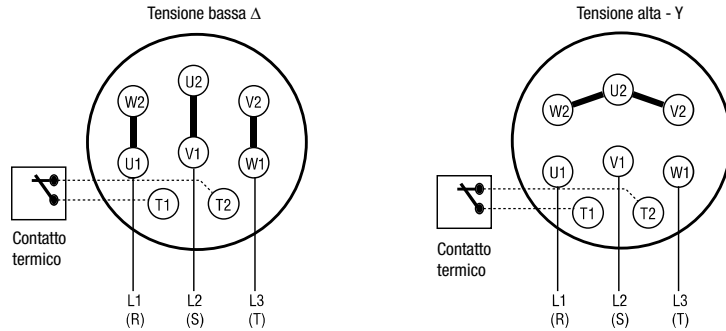
GN - verde

YE - giallo

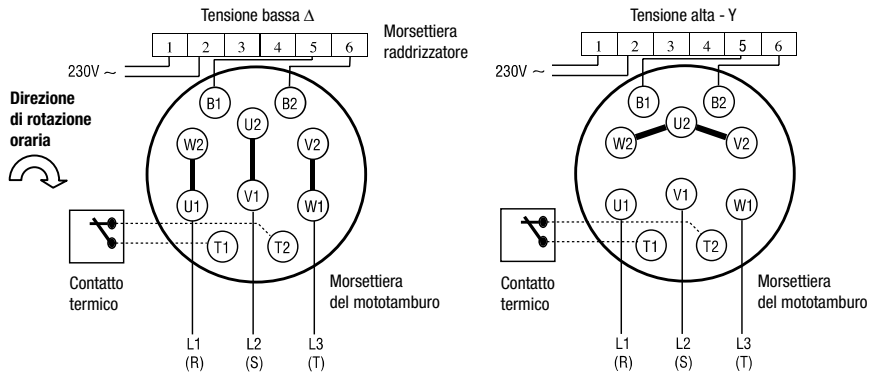


SCHEMI DI COLLEGAMENTO PER MOTOTAMBURI DI POTENZA 5,5 KW

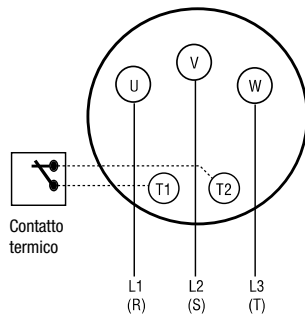
Morsettiera grande,
potenza 5.5 Kw



Esecuzione con freno elettromagnetico



Voltaggio singolo trifase
5.5 kW



Esecuzione - USA

