

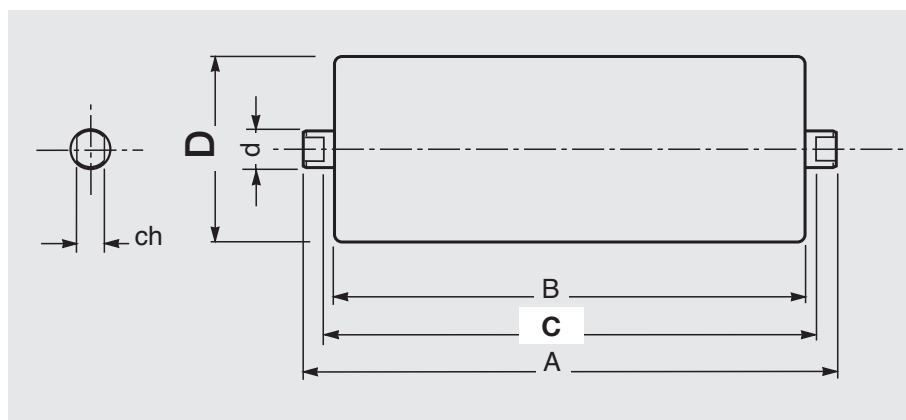


2 Rulli

2.4 - Designazione codice

I rulli si identificano indicando:

- la serie e il tipo;
- l'asse: in esecuzione standard o secondo la sigla base corrispondente alla configurazione voluta indicata nella relativa tabella;
- il diametro del rullo e la sigla dell'esecuzione base unitamente alle eventuali sigle supplementari riportate nella relativa tabella;
- la lunghezza **C** del rullo.



Esempio:	PSV	1	20	F*	108	N	---	---	323
Serie _____									
Tipo _____									
Diametro asse _____									
Esecuzione asse _____									
Esecuzione supplementare asse _____									
Diametro rullo _____									
Esecuzione base tubo _____									
Esecuzione supplementare tubo _____									
Lunghezza C _____									

* Nota: Specificare il valore di "ch" se diverso dallo standard

Nella prima colonna della tabella sono indicate le sigle riferite all'esecuzione base del rullo. Sono possibili esecuzioni supplementari come indicato nella tabella, purchè le sigle corrispondenti non siano rappresentate nella stessa colonna.
Nell'indicare il codice di ordinazione le sigle vanno riportate secondo l'ordine orizzontale delle colonne.

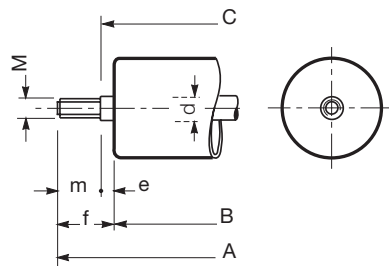
Esecuzione tubo

Sigla Base	Supplementare	Descrizione	Note
N		acciaio S235JR (EN 10027-1), ex Fe360 (EN 10025), St37 (DIN 17100)	Standard
I		acciaio inox AISI 304	Opzionale
PE		HDPE Polietilene alta densità - colore nero	Standard
V		PVC rigido - colore grigio - RAL 7011	Standard
S		gabbia a spirale metallica	Standard
J		zincatura elettrolitica - colore grigio - spessore 10 micron	Standard
	T	rilsanizzazione - colore grigio PA 11- spessore 100/150 micron	Opzionale
	Y	sgrassatura - verniciatura elettrostatica a polveri epossipoliestere spessore 40 - 70 micron	Opzionale
	A	anelli in gomma per rulli d'impatto	Standard
	G	anelli in gomma a punta per rulli di ritorno piani	Standard
	L	anelli in gomma misti per rulli di ritorno piani	Standard
	C	anelli in gomma misti per rulli di ritorno a "V"	Standard
	M	anelli in gomma a forma elicoidale	Standard
	R	rivestimento in gomma anti-invecchiamento - anti-ozono - colore nero vulcanizzata a caldo - durezza 70/75 Sh A - tornito - spessore a richiesta	Opzionale
	PU	rivestimento in Poliuretano - colore arancio - durezza 90 ShA (altri colori e durezza a richiesta)	Opzionale

A richiesta l'esecuzione standard N può essere fornita con l'applicazione di olio ceroso Tectyl 100 (Valvoline) di protezione, per trasporto e primo periodo di stoccaggio (circa sei mesi).

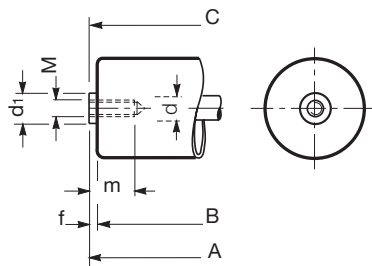
M con estremità filettata

d	=	15	20	25	30
e	=	8	8	8	8
m	=	33	35	35	40
f	=	41	43	43	48
M	=	14	16	20	24



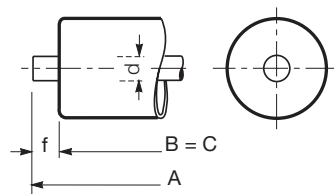
R con foro filettato

d	=	15	20	25	30	40
d ₁	=	20	20	25	30	40
f	=	8	13	16	16	16
m	=	18	20	25	25	25
M	=	10	12	16	16	16



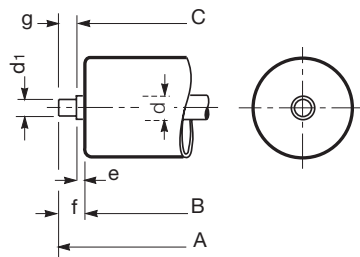
S liscio

d	=	15	20	25	30	40
f	=	13	13	13	16	16



S1 con ribasso

d	=	15	20	25	30	40
d ₁	=	a richiesta				
f	=	a richiesta (g + e)				
g	=	a richiesta (f - e)				
e	=	a richiesta (f - g)				



Sporgenze dell'asse non simmetriche alle due estremità del rullo, dimensione della chiave "ch" diverse da quelle indicate nelle configurazioni espresse in tabella sono possibili se specificate chiaramente nell'ordine con uno schizzo.